

Le Pouliguen

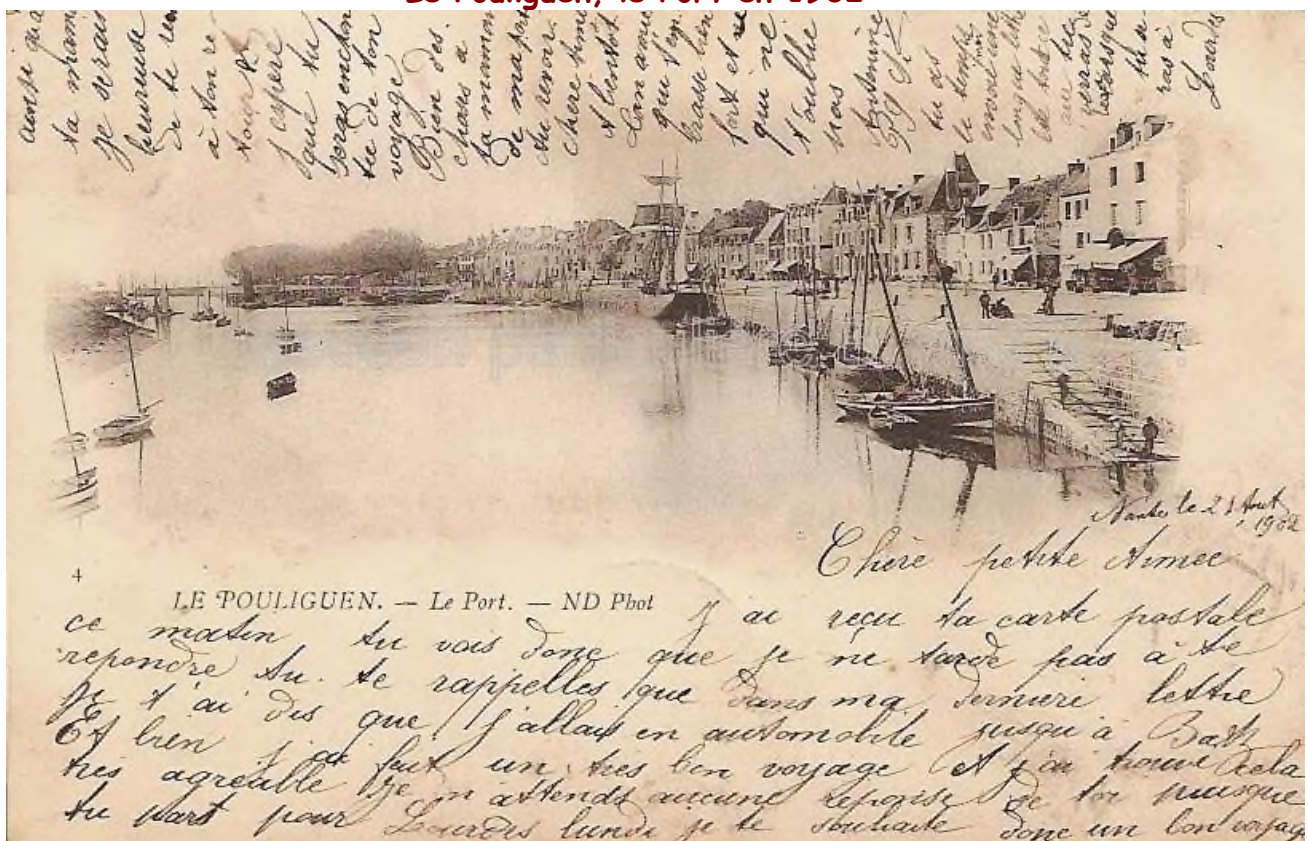
- voir autres cartes postales de Loire-Atlantique -

ou visionner en présentation Powerpoint :

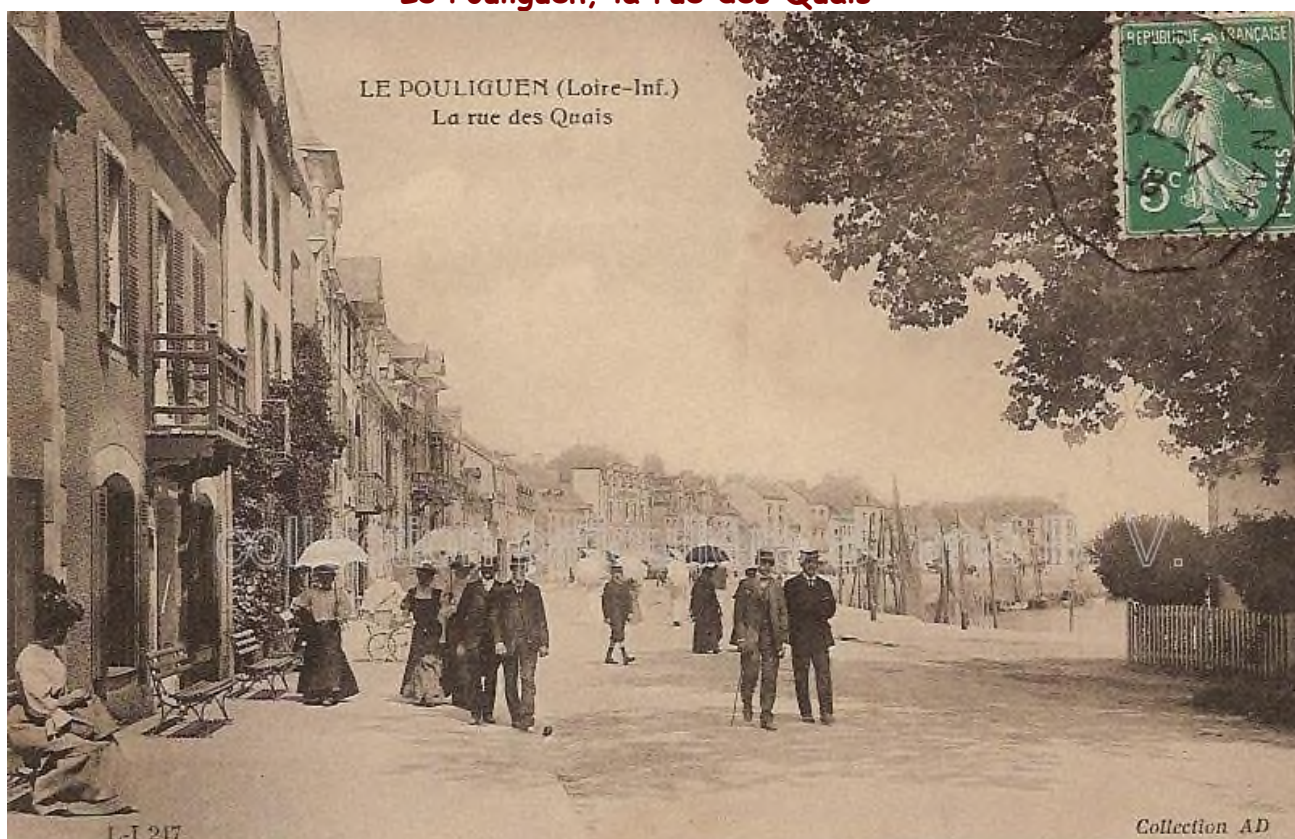
LE POULIGNEN PLAGE - LE POULIGUEN PORT -

cartes postales issues de collections particulières,
numérisées par Odile HALBERT avec l'autorisation de ces particuliers.
Tous droits de reproductions de ce site réservés ailleurs

Le Pouliguen, le Port en 1902



Le Pouliguen, la rue des Quais



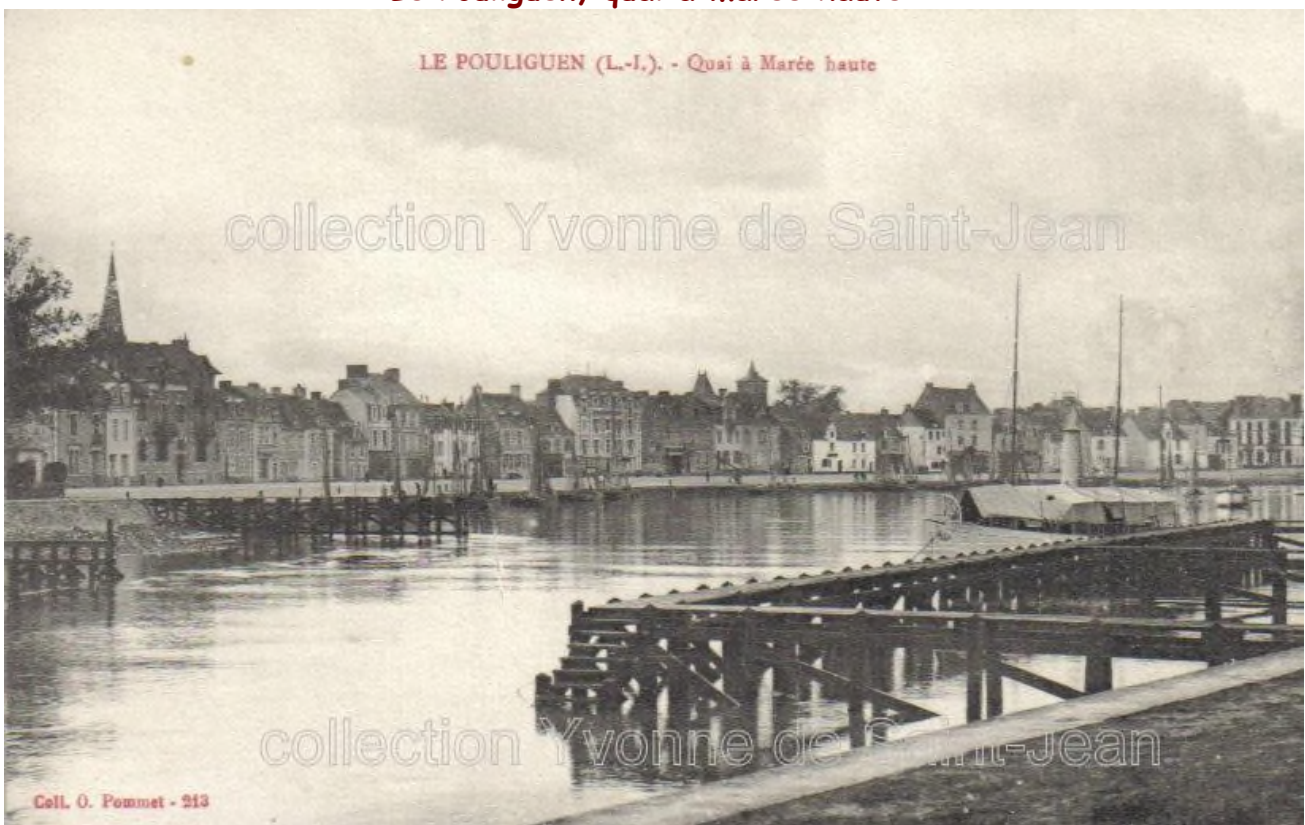
Le Pouliguen, le Quai et le Port à marée haute



Le Pouliguen, le haut du Port, près du Pont



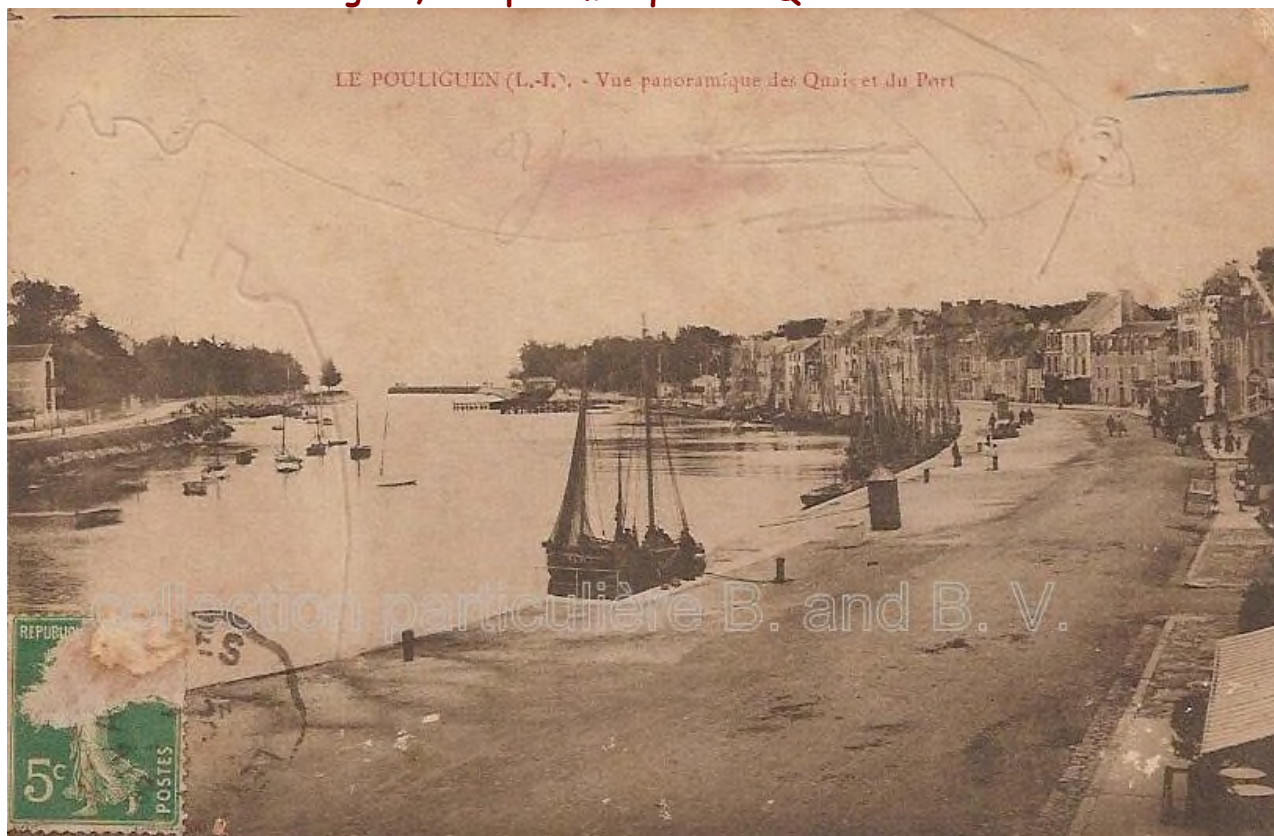
Le Pouliguen, quai à marée haute



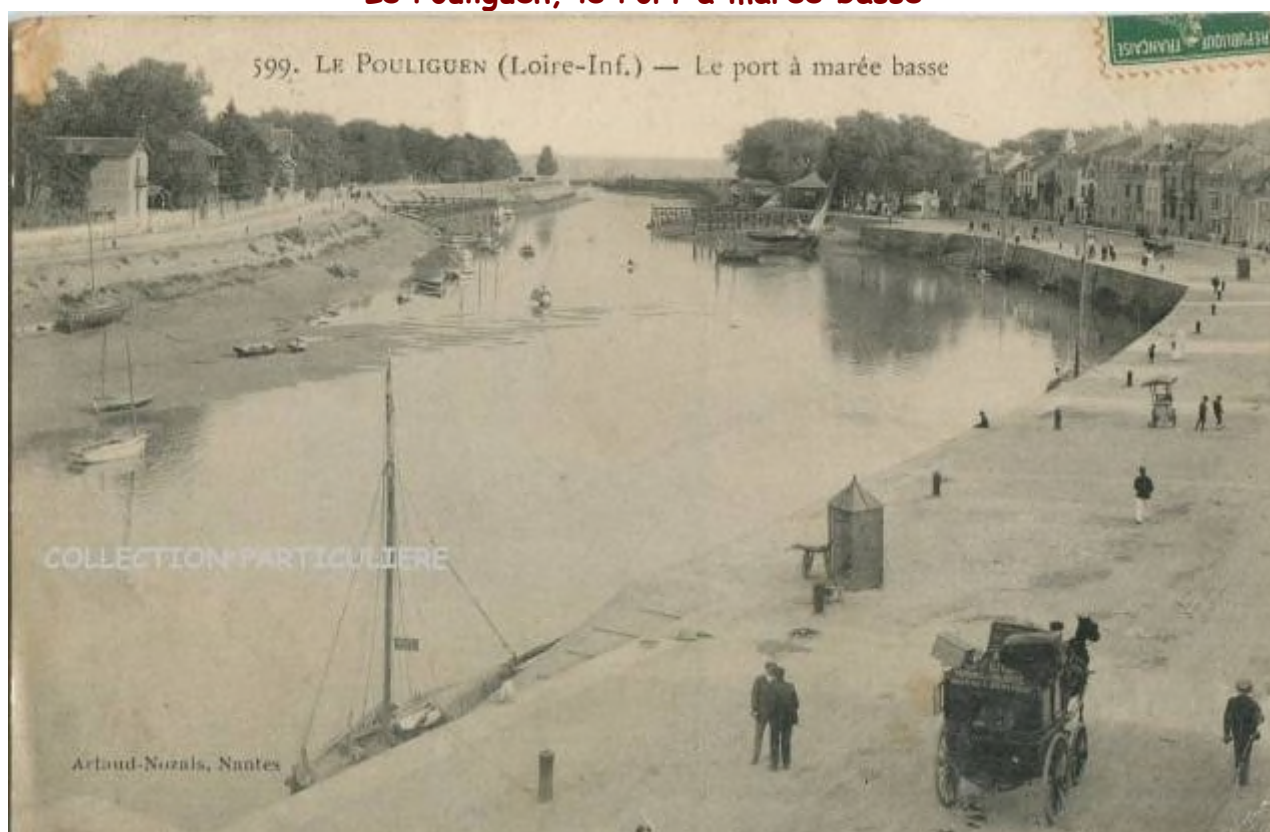
Le Pouliguen, le Port



Le Pouliguen, vue panoramique des Quais et du Port



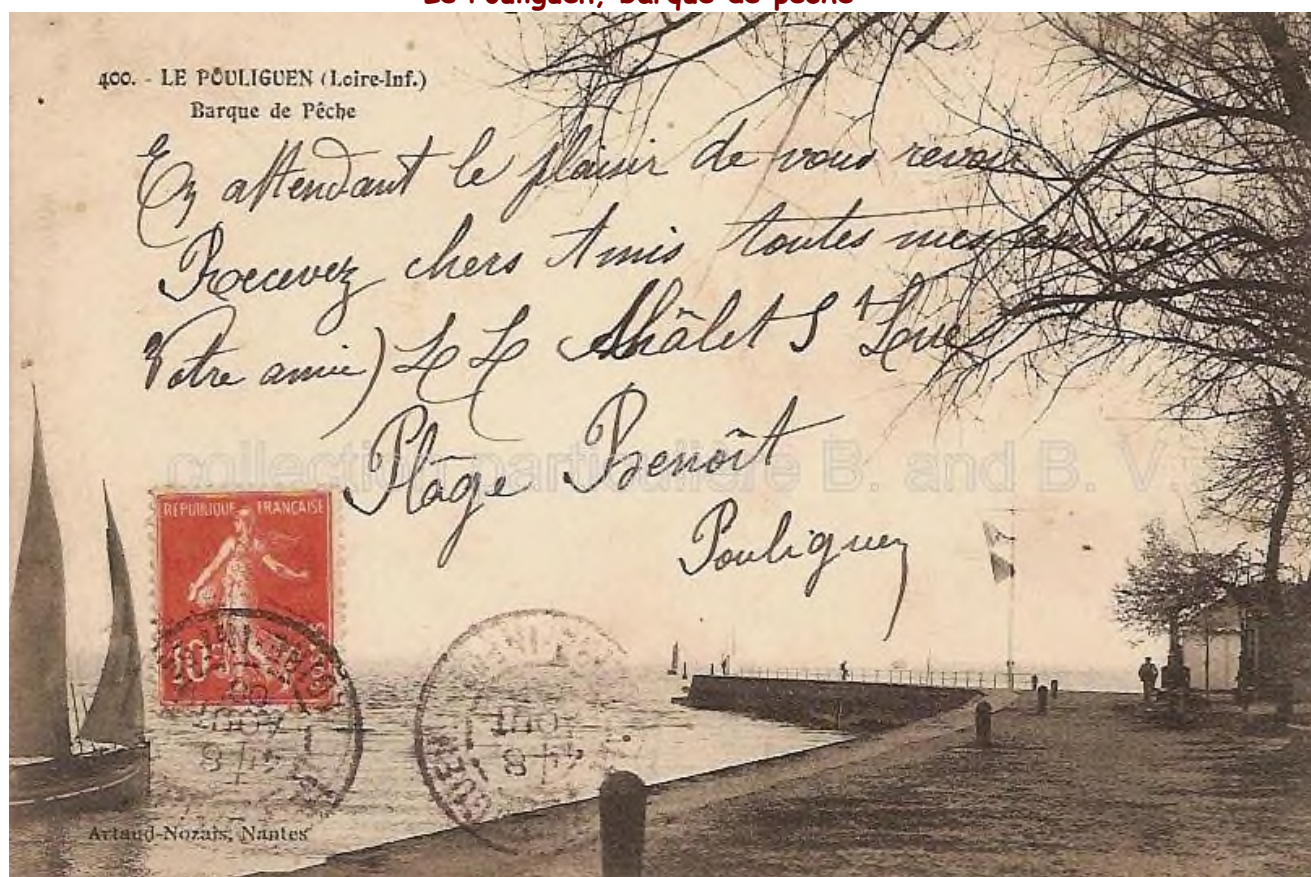
Le Pouliguen, le Port à marée basse



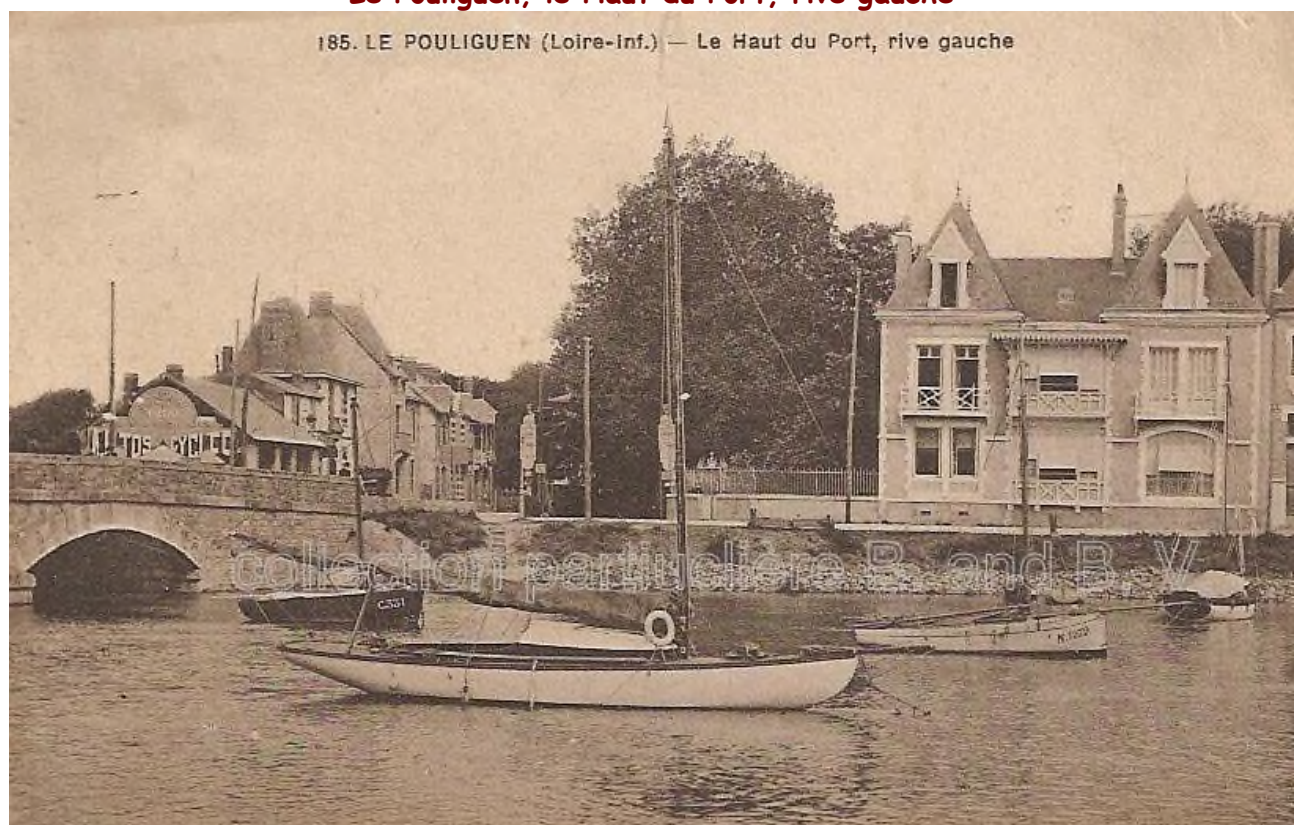
Le Pouliguen, vue générale du Port



Le Pouliguen, barque de pêche



Le Pouliguen, le Haut du Port, rive gauche



Le Pouliguen, tout le Port



Le Pouliguen, vue sur le Port



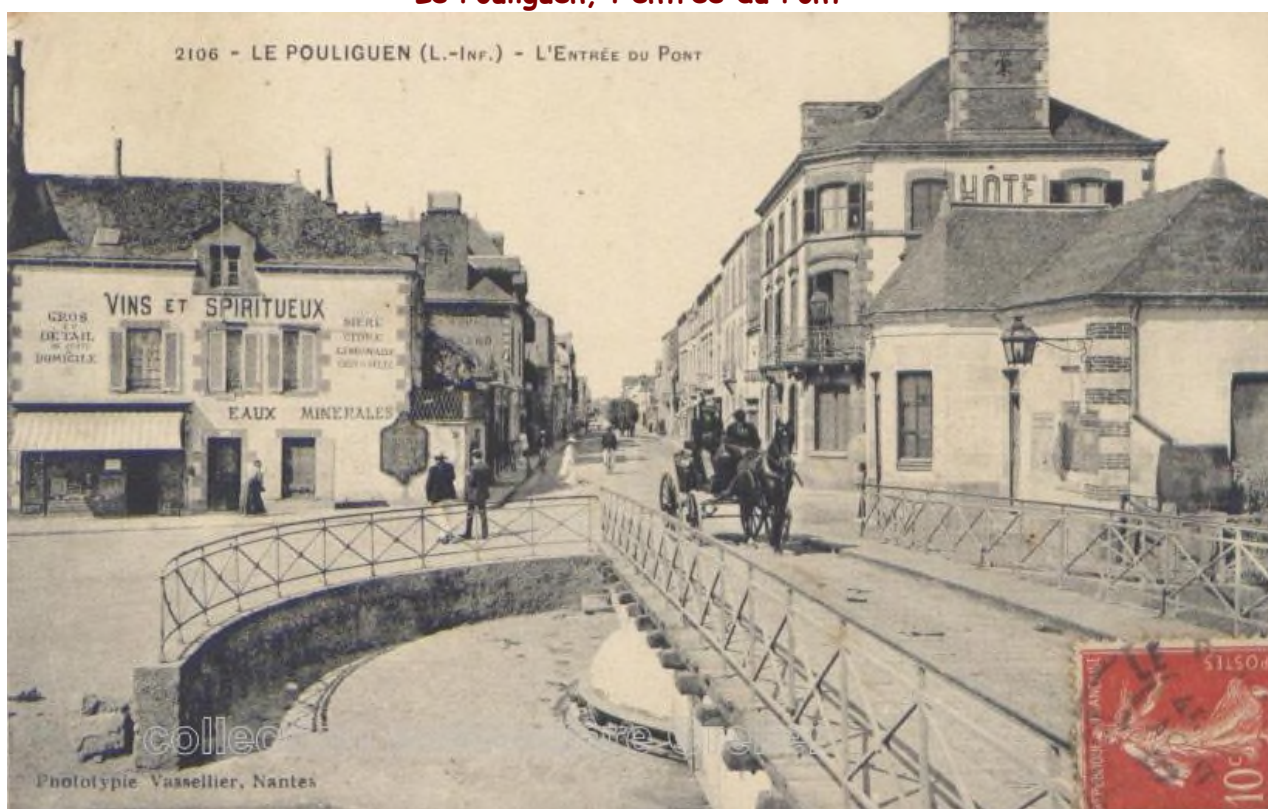
Le Pouliguen, vue générale du Port



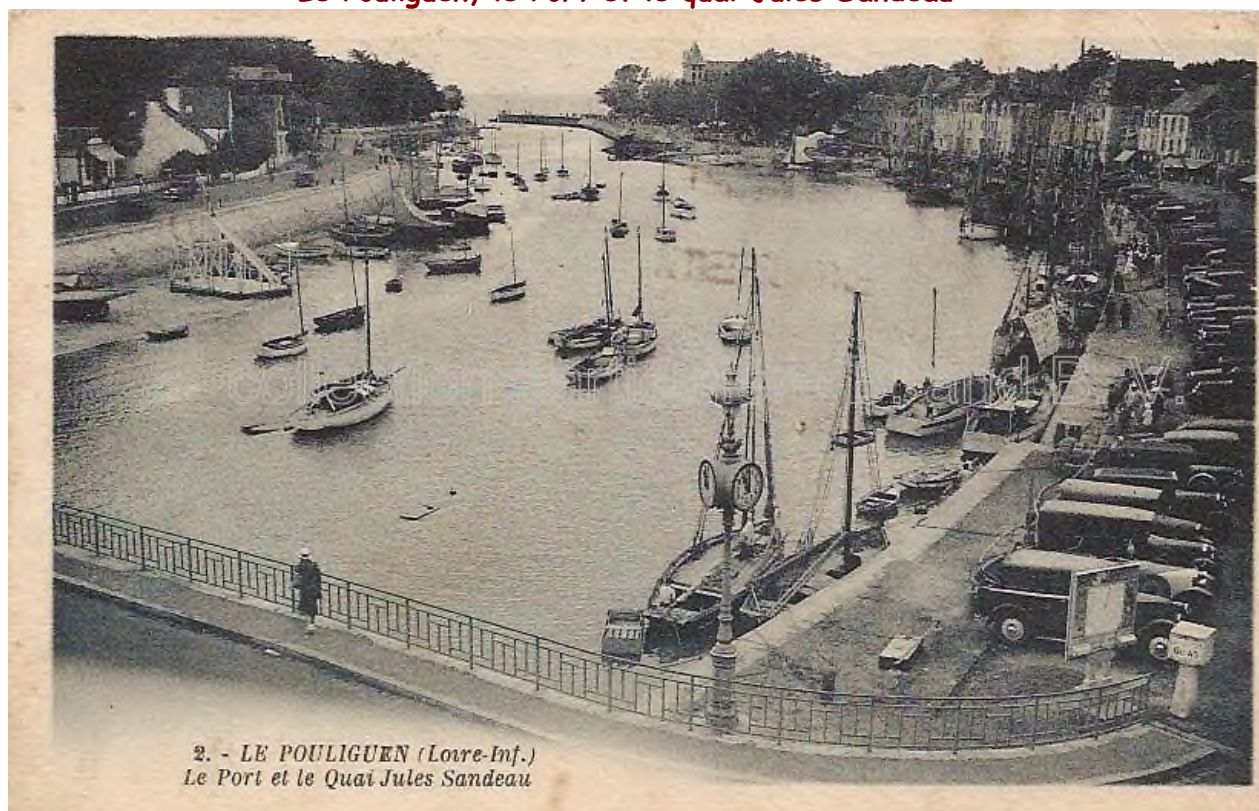
Le Pouliguen, vue générale du Port



Le Pouliguen, l'entrée du Pont



Le Pouliguen, le Port et le quai Jules Sandeau



Le Pouliguen, le passeur du Pouliguen à La Baule

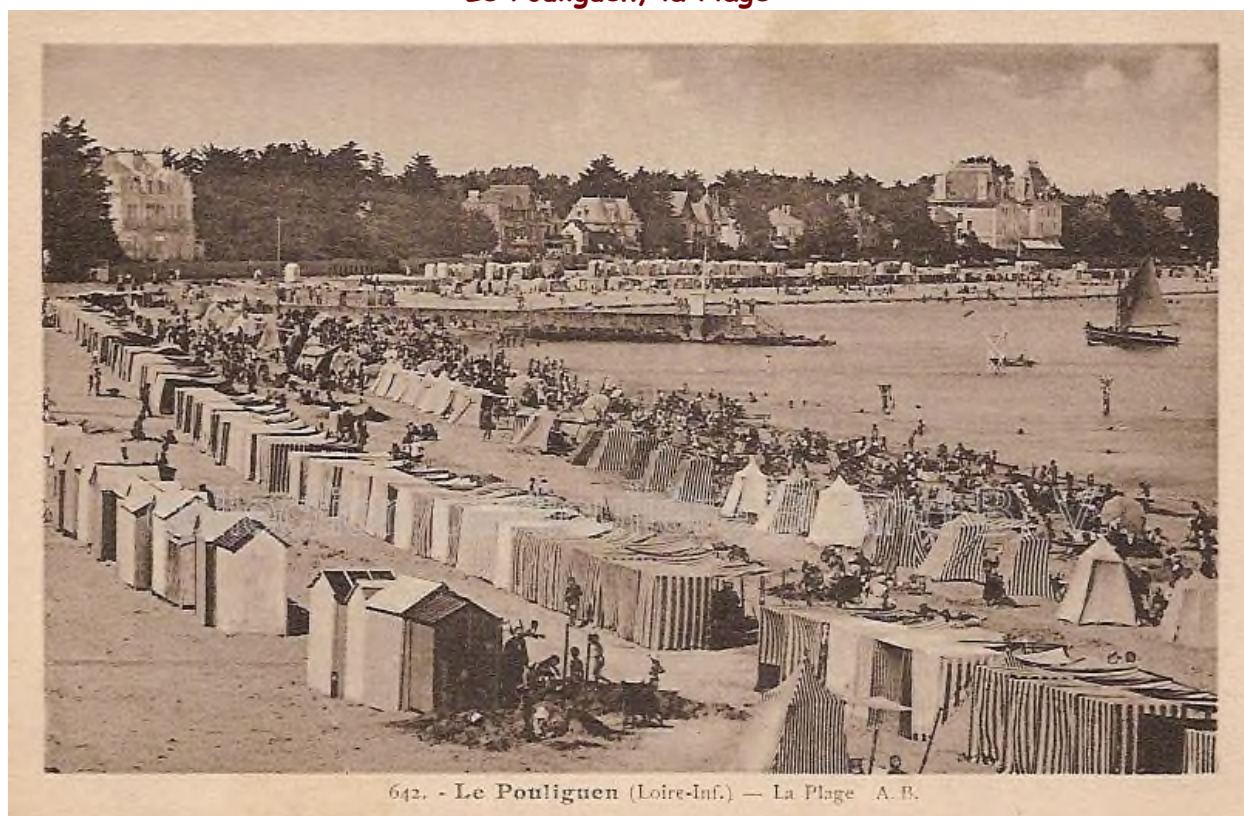


vue générale de la plage





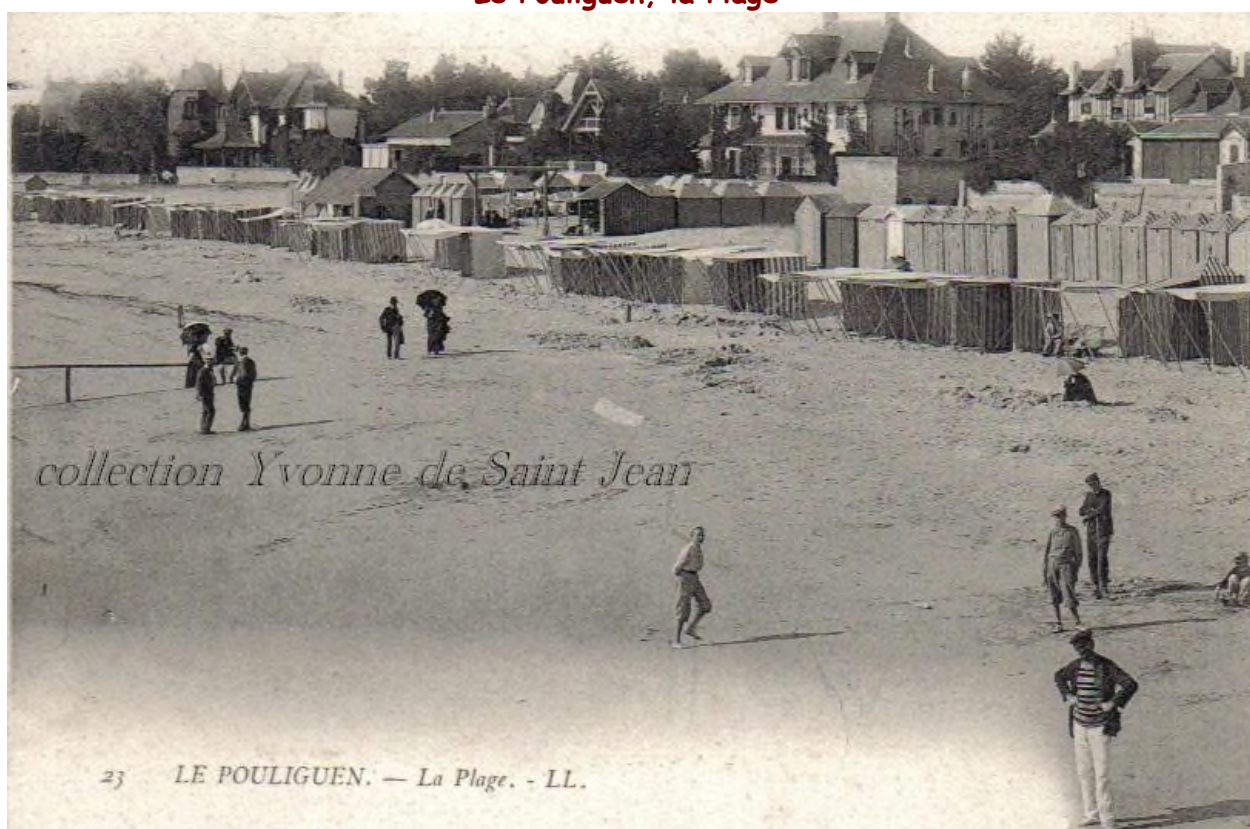
Le Pouliguen, la Plage



Le Pouliguen, la Plage



Le Pouliguen, la Plage



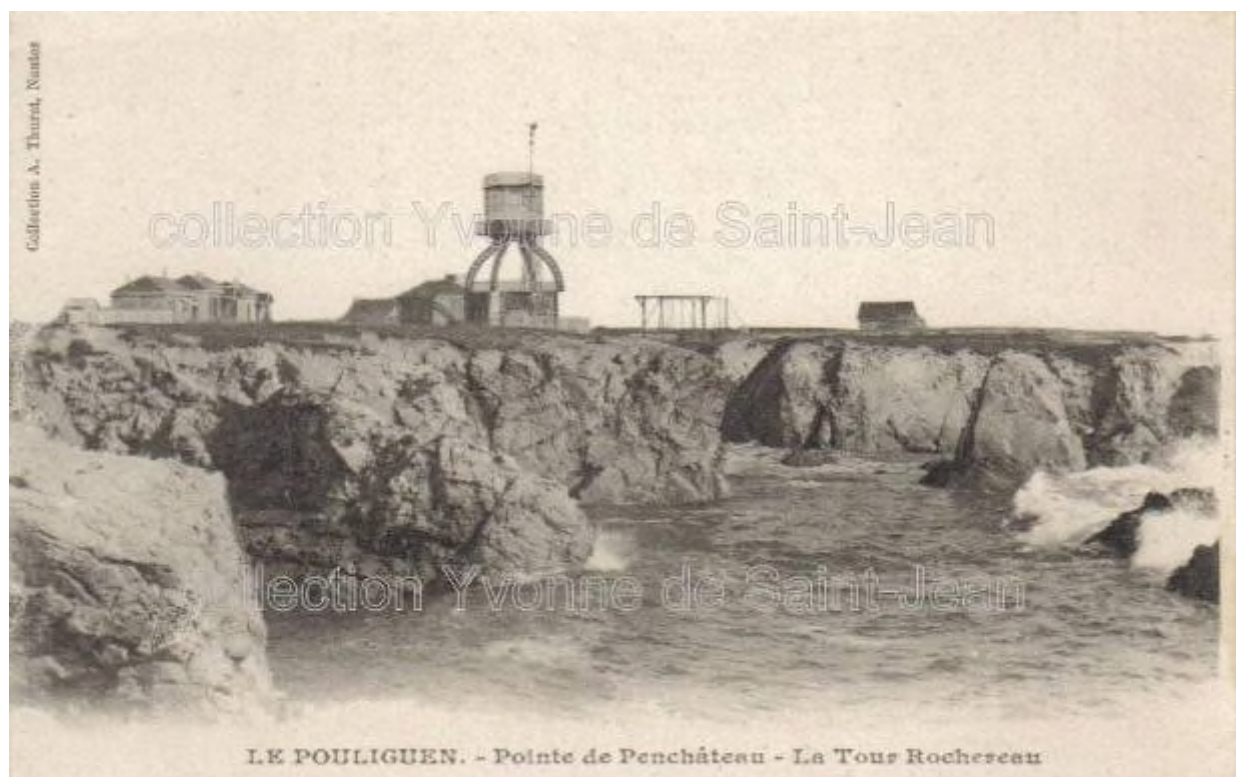
Le Pouliguen, vue générale de la plage à marée basse



Le Pouliguen, le Bois

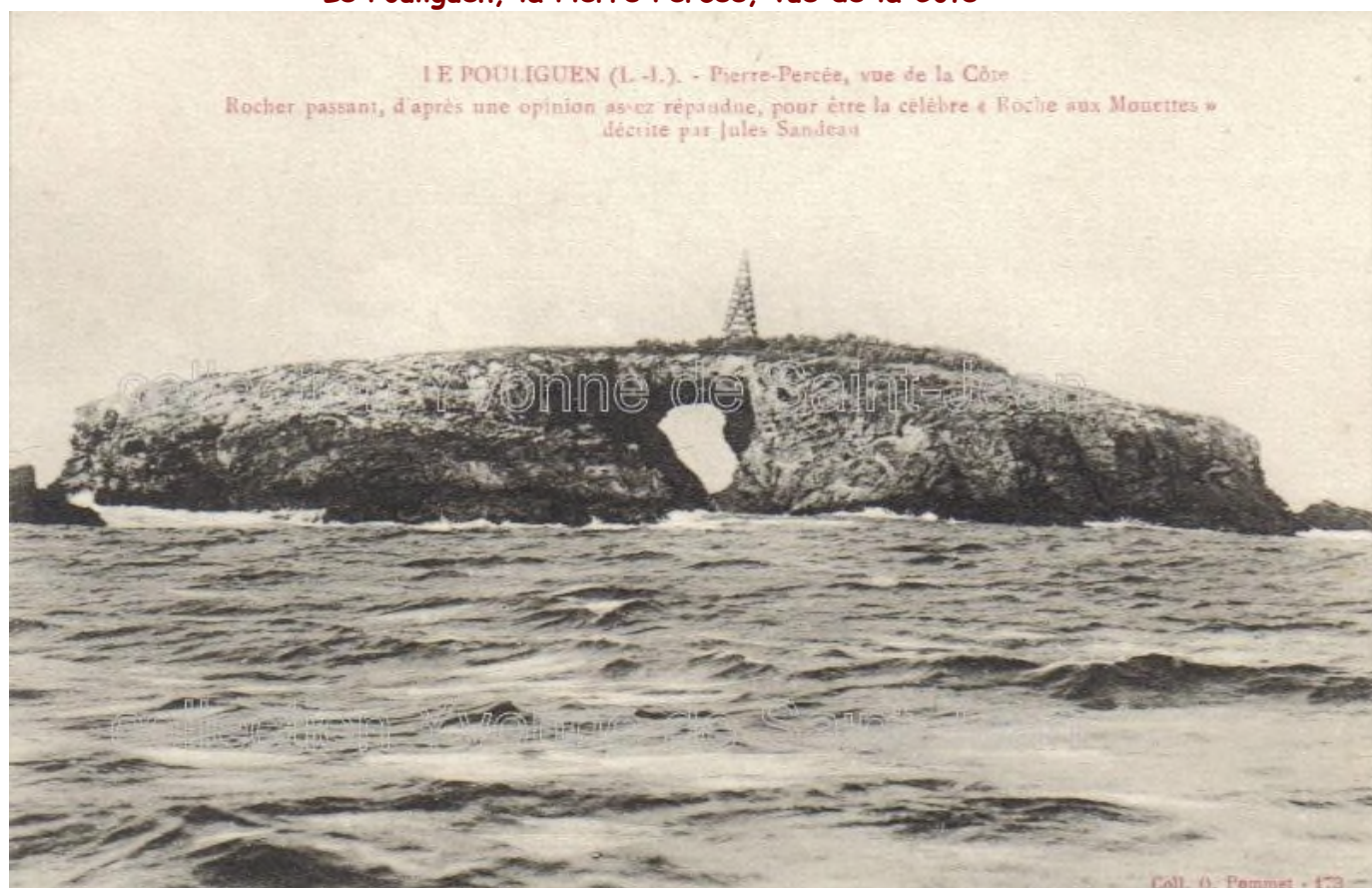


Le Pouliguen, la Tour Rochereau

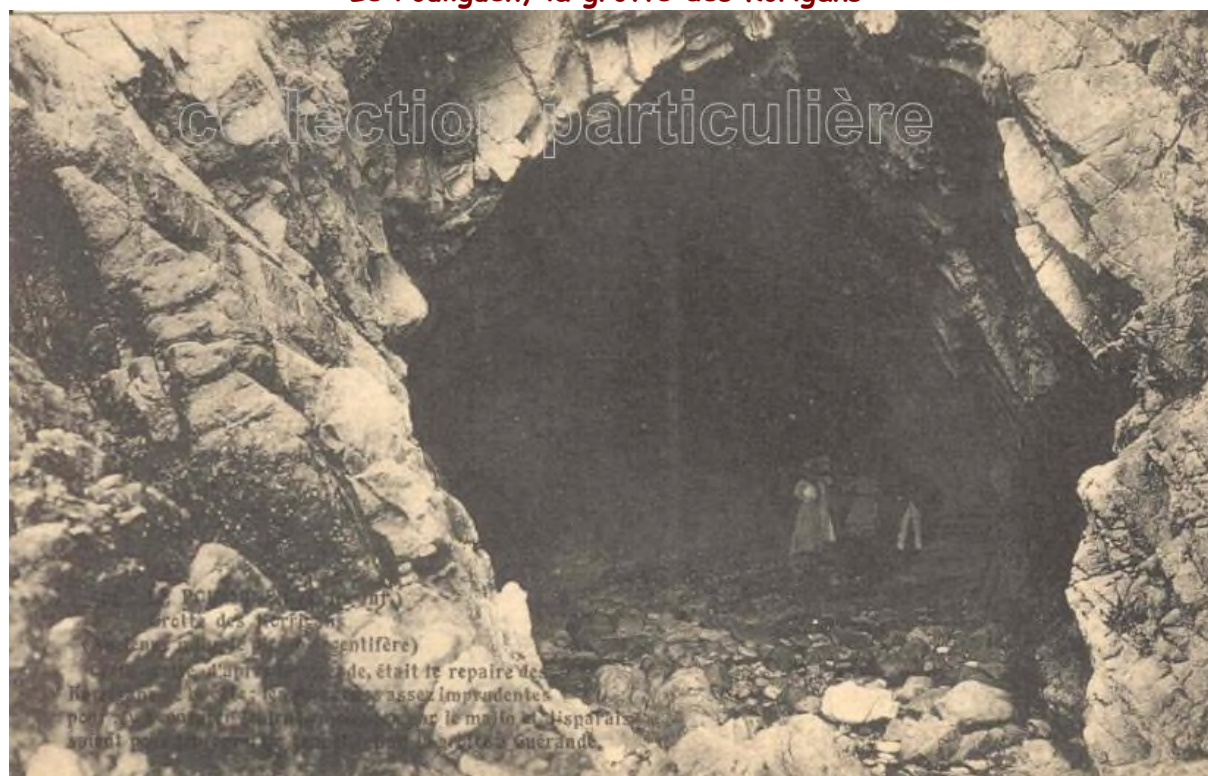




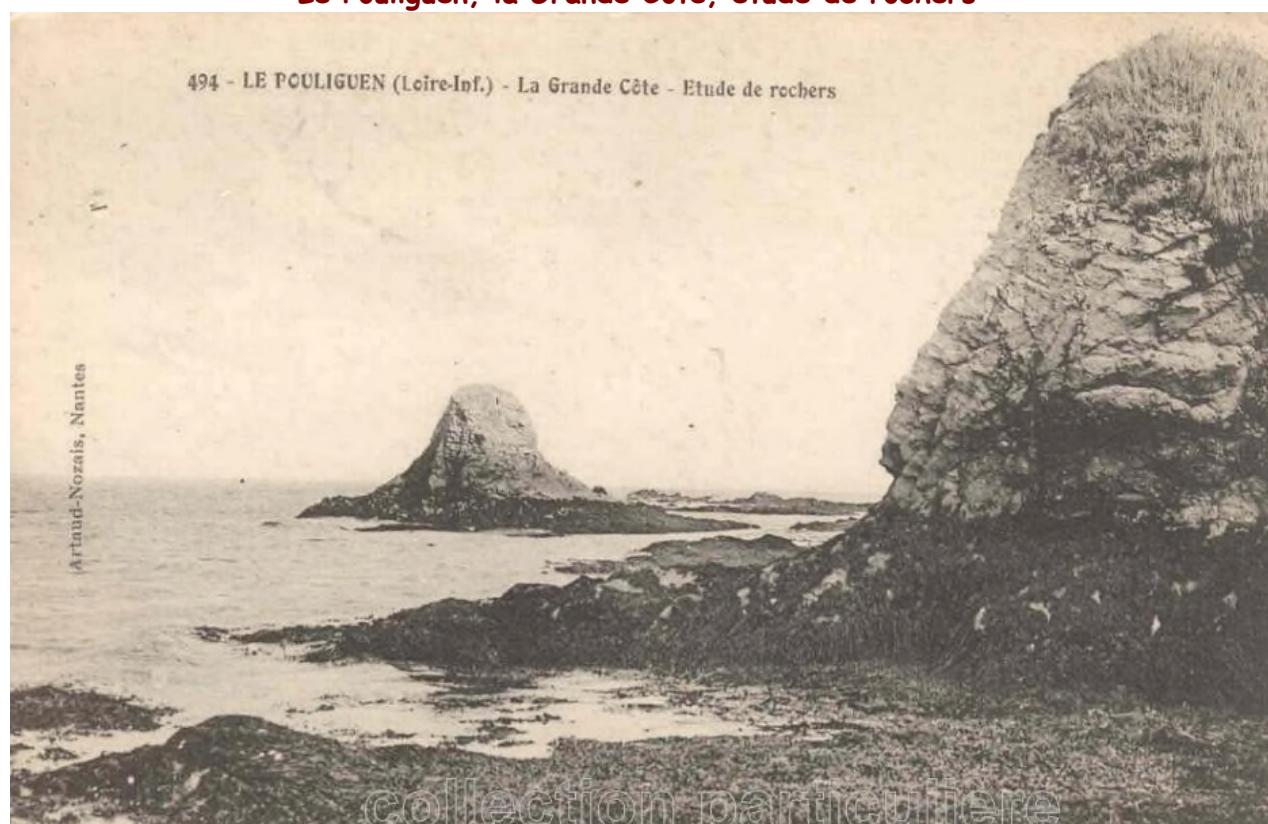
Le Pouliguen, la Pierre Percée, vue de la Côte



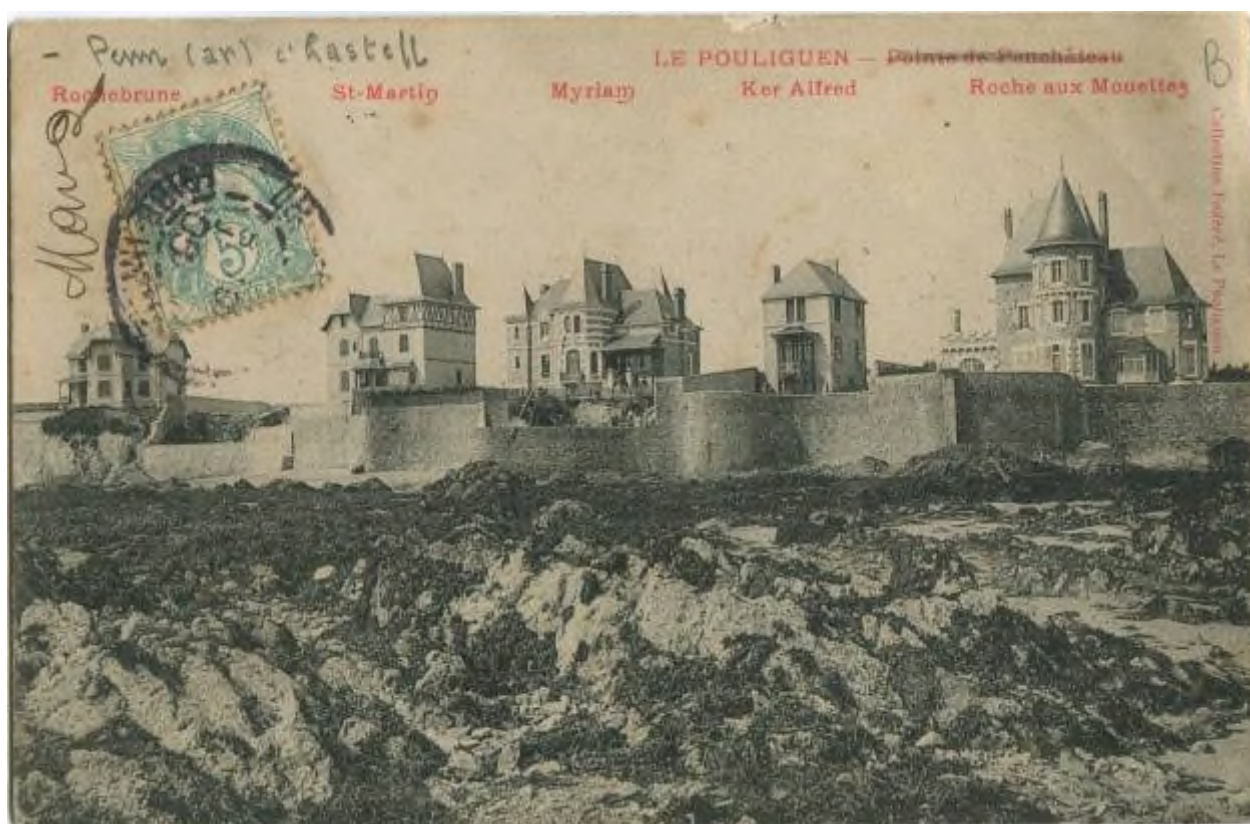
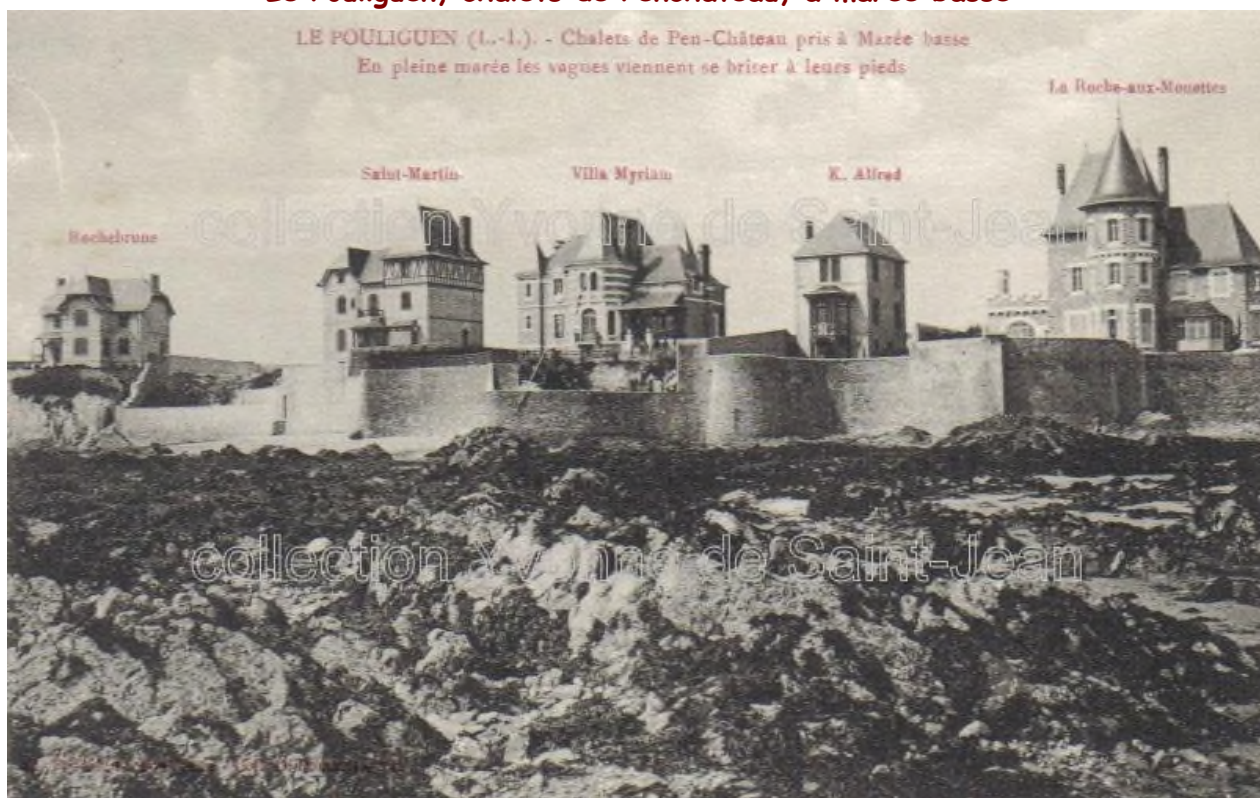
Le Pouliguen, la grotte des Korigans



Le Pouliguen, la Grande Côte, étude de rochers



Le Pouliguen, chalets de Penchâteau, à marée basse



Le Pouliguen, marais salants du Pouliguen



Le Pouliguen, un mulon de sel, du Pouliguen au Croisic



Le Pouliguen, chapelle Sainte-Anne à Pen Château, 15e siècle



Le Pouliguen, l'église

