

NANTES EN FLANANT
(Souvenirs, Scènes et Croquis)
Henri BARBOT

Illustrations de RYLEM
Imprimerie de Lajartre, Nantes 1930

numérisation : Odile Halbert, avril 2007

<http://odile-halbert.com/Paroisse/Loireat/NantesFlanant/Nantes.htm>

40 – Les Vallées de Misère

On l'appelle couramment la vallée du Bois-Hardy, ce qui évoque la fraîcheur et les joies de la verdure, mais ce sont plutôt deux vallées habitées par deux misères semblables, séparées par l'usine Mazettier, sur la route de Roche-Maurice.

La première qu'on rencontre est la plus ancienne, ce qui se reconnaît à son chemin mieux battu ; l'autre, qui pousse à l'instar de son aînée, patauge dans une boue sans pitié.

Dans un atroce paysage barré par des wagons de marchandises et menacé par des cheminées fuman-tes, sur les détritrus innommables dont les grandes villes empuantissent leurs abords, ces deux garen-nes, giboyeuses pour les gendarmes de Chantenay, semblent là comme des excroissances, comme des boursouflures du terrain qui les porte.

Carrière de boîtes métalliques défoncées, ce ter-rain offre les précieux matériaux que le dénûment inventif de ses autochtones sait mettre en oeuvre

pour édifier ses tanières. L'art d'enfiler les boîtes de conserves en tuyaux de cheminée n'y est surpassé que par celui de rendre au fer-blanc contourné par l'industrie « capitaliste », la figure plane « sans déchirure ni duplication », comme disait le professeur de math. qui essayait, mais en vain, de me révéler les arcanes de la géométrie dans l'espace.

Vielles roulottes échouées au milieu de ces débris problématiques passés au coaltar, cabanes coiffées de rognures de carton bitumé, recoins plus noirs où gisent des trésors de ferrailles, tout cela s'aligne, ou presque, au long des fondrières, édifices de détritrus meublés de débris couleur du désespoir et habités, Dieu sait par quelles pitoyables épaves de la civilisation du xx^e siècle ! La pauvreté elle-même s'est enfuie épouvantée par cette misère.

Mais attention ! Voici un riche ! De l'autre côté de la route, il jouit d'un monticule un peu sec et d'un vieux saule plein de tendresse pour les guirlandes de peaux de lapin. Ses branches pleurent leur pluie sur les plus belles immondices du quartier. Des femmes vont et viennent, des enfants grouillent... la marchandise aussi. Celui-là est sur le chemin de la fortune.

On s'arrête étonné de cette opulence qui se grossit sans doute du « trop plein » de la cité d'en face obligée d'exporter les produits de son industrie minière.

Et tous les miséreux de s'en aller, l'oeil aux aguets, sur la profitable ordure que sa valeur marchande mettra au rang des objets effroyables dont

on peut trafiquer, sinon pour vivre, du moins pour ne pas mourir.

Telle est la riante vallée du Bois-Hardy.



Addenda (témoignages recueillis) :

§1 « *les deux vallées par deux misères semblables, séparées par l'usine Mazettier.* »

Je suis le petit-fils de ce Gustave Mazettier propriétaire de cette entreprise, décédé en Avril 1947, et que le dessin de la couverture du livre qui représente le pont de l'Hôtel de Ville et le pont Sauvetout aurait pû être saisi de la fenêtre de son bureau dans son appartement du 8 quai Duquesne (3^o étage) ou il est décédé.

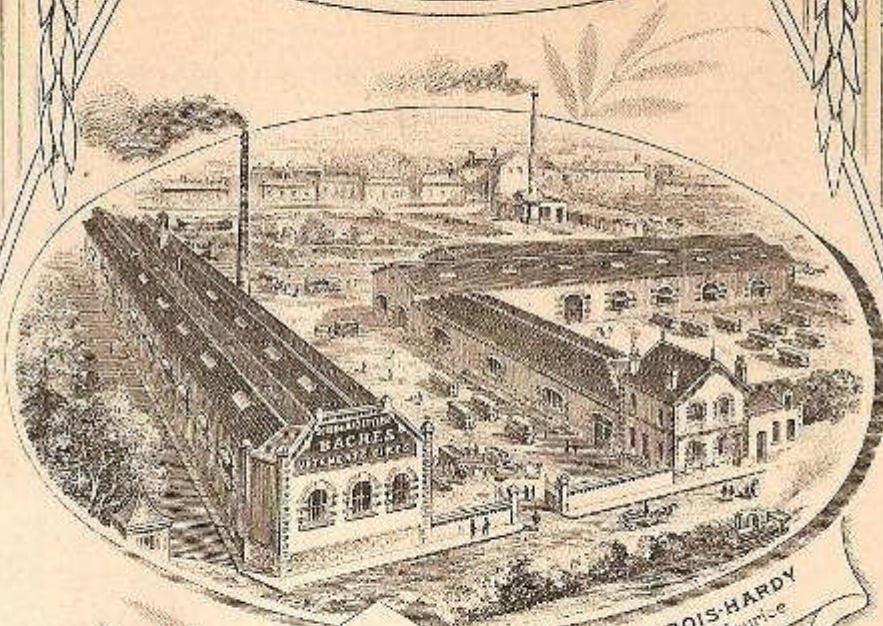
Je suis moi-même né dans l'appartement voisin il y a 79 ans.

Je peux vous confirmer la présence de nombreux sans-abris hantant en permanence les terrains autour de son usine. Un jour l'un d'entre eux a demandé à mon grand-père de lui laisser la disposition d'une vieille buse en ciment pour en faire son abri. Mon grand-père a accédé à cette demande. Quelques jours plus tard, après pluies et coups de vent, il est venu lui demander s'il n'aurait pas quelques morceaux de rideaux à lui donner afin qu'il puisse clôre les deux bouts de son abri car il souffrait des courants d'air !! La co-habitation se passait très calmement.
Loïc Peigné, Juin 2007

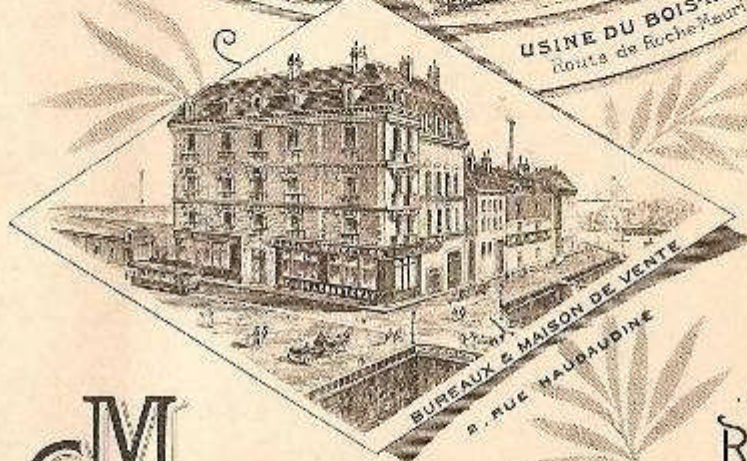
ci-dessous l'Usine Mazettier, manufacture de sacs, bâches et toiles, route de Roche-Maurice à Nantes (don de Loïc Peigné)

[Voir des extraits du catalogue de l'usine Mazettier \(don de Loïc Peigné\)](#)

MANUFACTURE
DE
SACS-BÂCHES
ET
TOILES IMPERMÉABLES



USINE DU BOIS-HARDY
Route de Roche-Maurice



BUREAUX & MAISON DE VENTE
2, RUE HAUDAUDINE

G. MAZETTIER
• NANTES •
2 Rue Haudaudine

USINE A NANTES-CHANTENAY
Route de Roche-Maurice

TÉLÉPHONE 3.71

